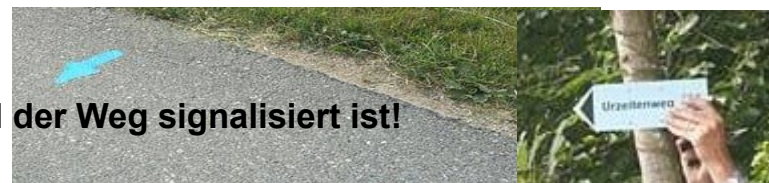


www.urzeitenweg.ch Ausdruck für Lenkertasche

Es existieren noch genauere Beschreibungen, die sind aber nicht nötig, weil **der Weg signalisiert ist!**
Beachte: Ist kein Pfeil oder Wegweiser geht es in der Regel gerade aus!



1. Etappe: Zuchwil -> Biberist - von der Aare zur Emme

Bei der Tafel beim Parkplatz Sportzentrum in den Wald, beim Fussballplatz rechts, nach der Fischerhütte links zur Aare. Aare aufwärts bis zur Velobrücke, dort links in die Aarestrasse. Weiter in den Allmendweg, beim Kreisel links in die Luterbachstrasse, beim nächsten Kreisel rechts in die Nordsüdstrasse. Nach der Unterführung links in die Gartenstrasse. Beim Restaurant Blumenfeld rechts in den Schachenweg.

Auf dem Schachenweg zur Emme, nach rechts unter der Autobahn durch. Ca. 300m nach der Autobahn-Unterführung nach rechts, ausgangs Wald nach links. Unter der SBB-Unterführung durch zum Emmenweg nach Derendingen. Unter der Brücke in Derendingen durch, auf die Brücke, nach dieser rechts in den Uferweg, dann geradeaus weiter in den Emmenholzweg.

Nach der Linkskurve scharf rechts zum Wald, vorbei an den Volieren zur Emme und Emme aufwärts bis zur BLS-Brücke. Unter der Brücke durch weiter auf dem Schwarzweg zur Emmenstrasse in Biberist bis zur Biberena.

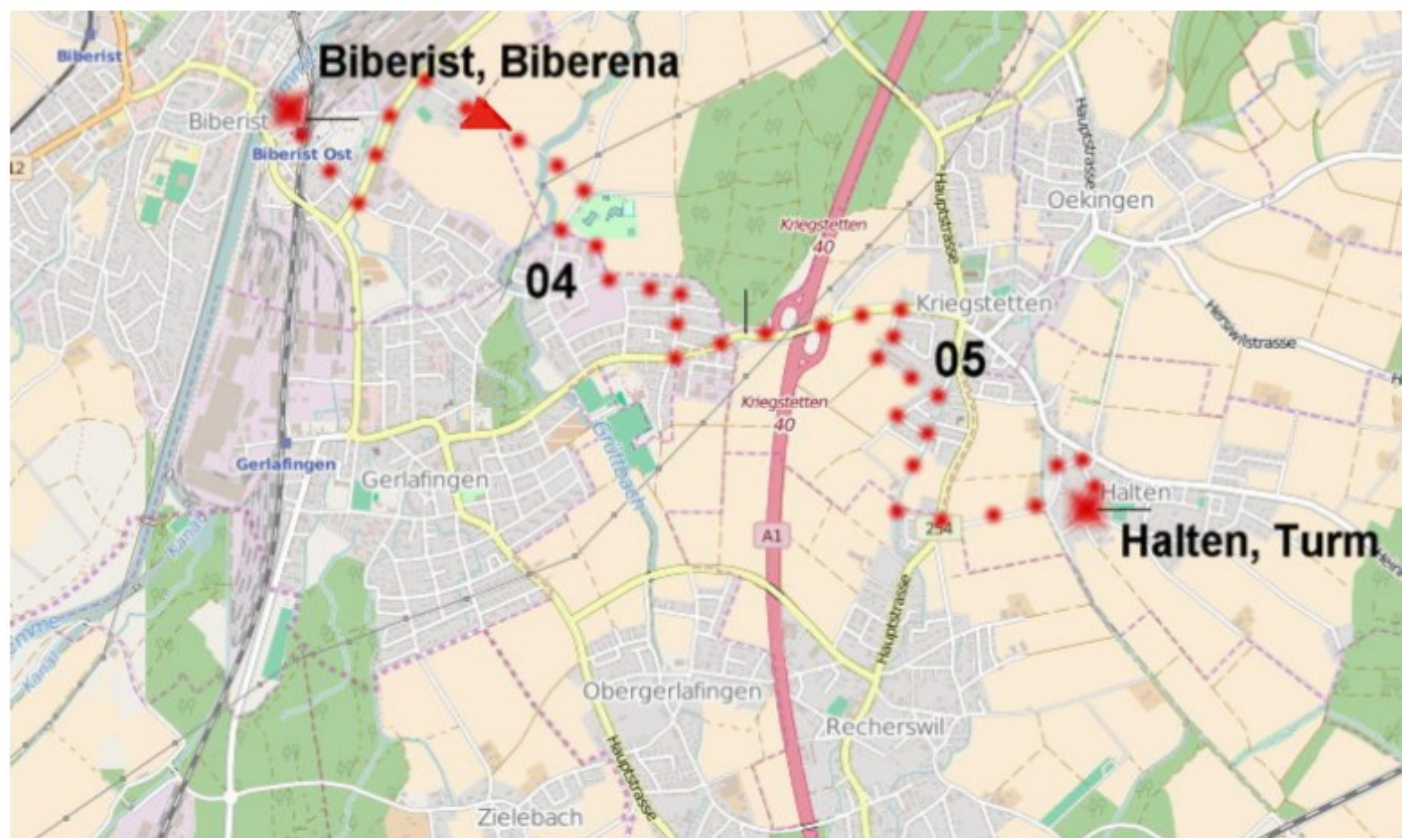
Rotes Quadrat: Standort Schautafel
Rote Punkte: Route
Zahl: Abschnittnummer



2. Etappe: Biberist -> Halten - von der Emme an die Oesch

Von der Schautafel bei der Biberena in Biberist auf der Emmenstrasse zum Bahnhof, unten der Bahn durch, links in die Grüttrasse. Auf dieser links in die Derendingerstrasse, dann die nächste rechts in den Herrenweg. Auf dem Herrenweg in bis zum Schwimmbad Eichholz, dort rechts in die Schwimmbadstrasse. Nach dem Schwimmbad und Minigolf Eichholz links auf dem Weg in Richtung Gerlafingen, dort links in die Buchenstrasse. Von der Buchenstrasse rechts in die Eichholzstrasse bis zur Kriegstettenstrasse, in diese links einbiegen.

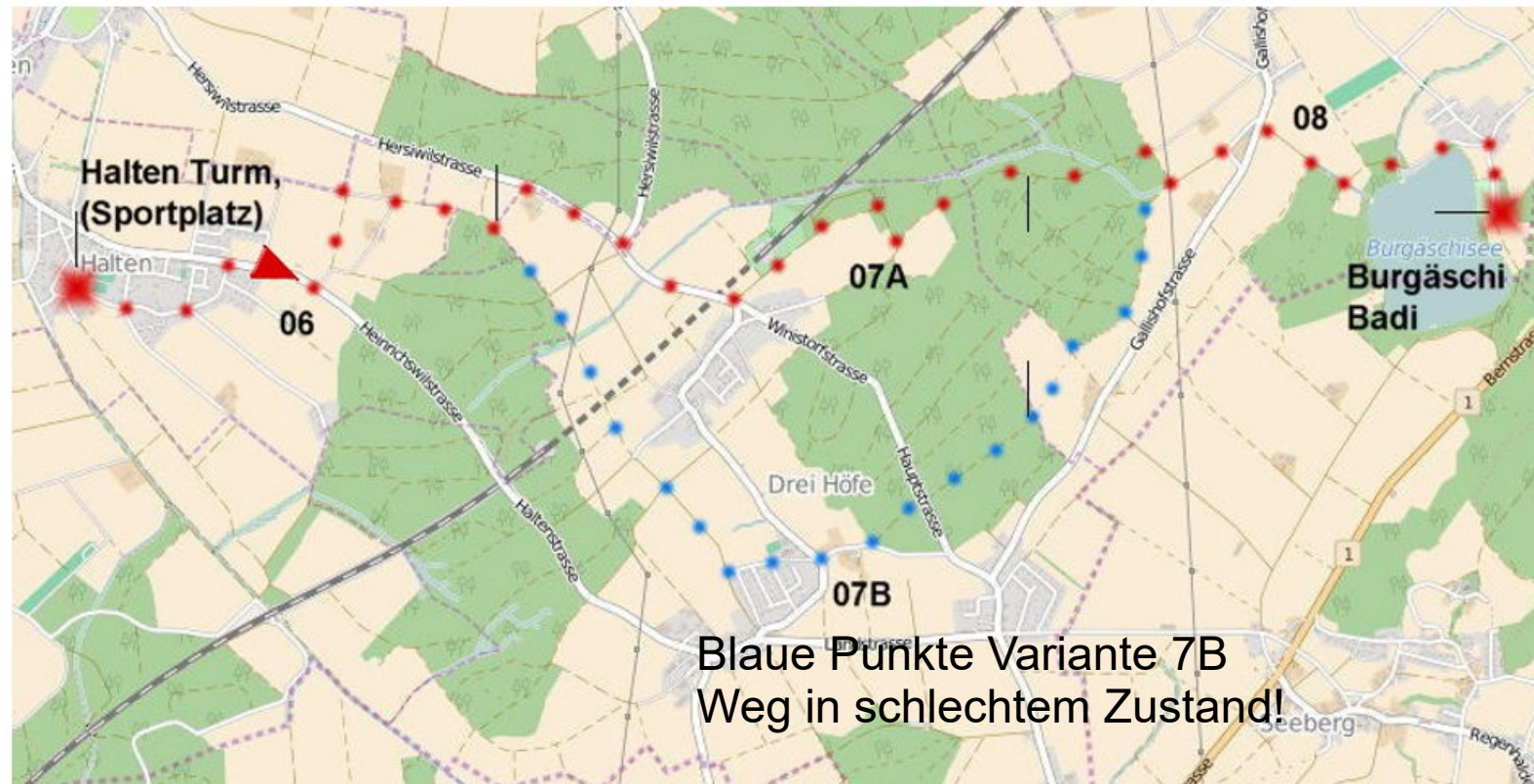
Weiter über die Autobahnbrücke (2-mal rechts unter der Autobahn durch) parallel zur Gerlafingenstrasse in Kriegstetten, eingangs Kriegstetten rechts in die Unterholzstrasse. Am Ende der Unterholzstrasse links in die Zelglistrassel, dann rechts in die Obergerlafingenstrasse. Auf dieser die 2. Abbiegung links in die Kürzemattstrasse, dann rechts in die Südstrasse entlang dem Bächli nach Recherswil. In Recherswil links über das Brückli in den Hüseliring einbiegen, von dort rechts in die Hauptstrasse, dann sofort links in die Ischlagstrasse Richtung Halten. Dort halblinks in die Oeschstrasse, dann die zweite rechts in die Rosenstrasse und von dieser wieder rechts in die Dorfstrasse zur Tafel beim Turm.



3. Etappe: Halten -> Burgäschi - von der Oesch zum See

In Halten auf der Dorfstrasse Richtung Heinrichswilstrasse, auf diese rechts einbiegen. Ca. 300m nach dem Ortsausgang links auf die Sideligsstrasse. Vor der Neusidelig den Weg rechts in Richtung Waldrand und dann entlang dem Waldrand, bis zur 3. Abzweigung. Für den Abschnitt 7 weiter auf einem der beiden Äste des Rundwegs Drei Höfe:

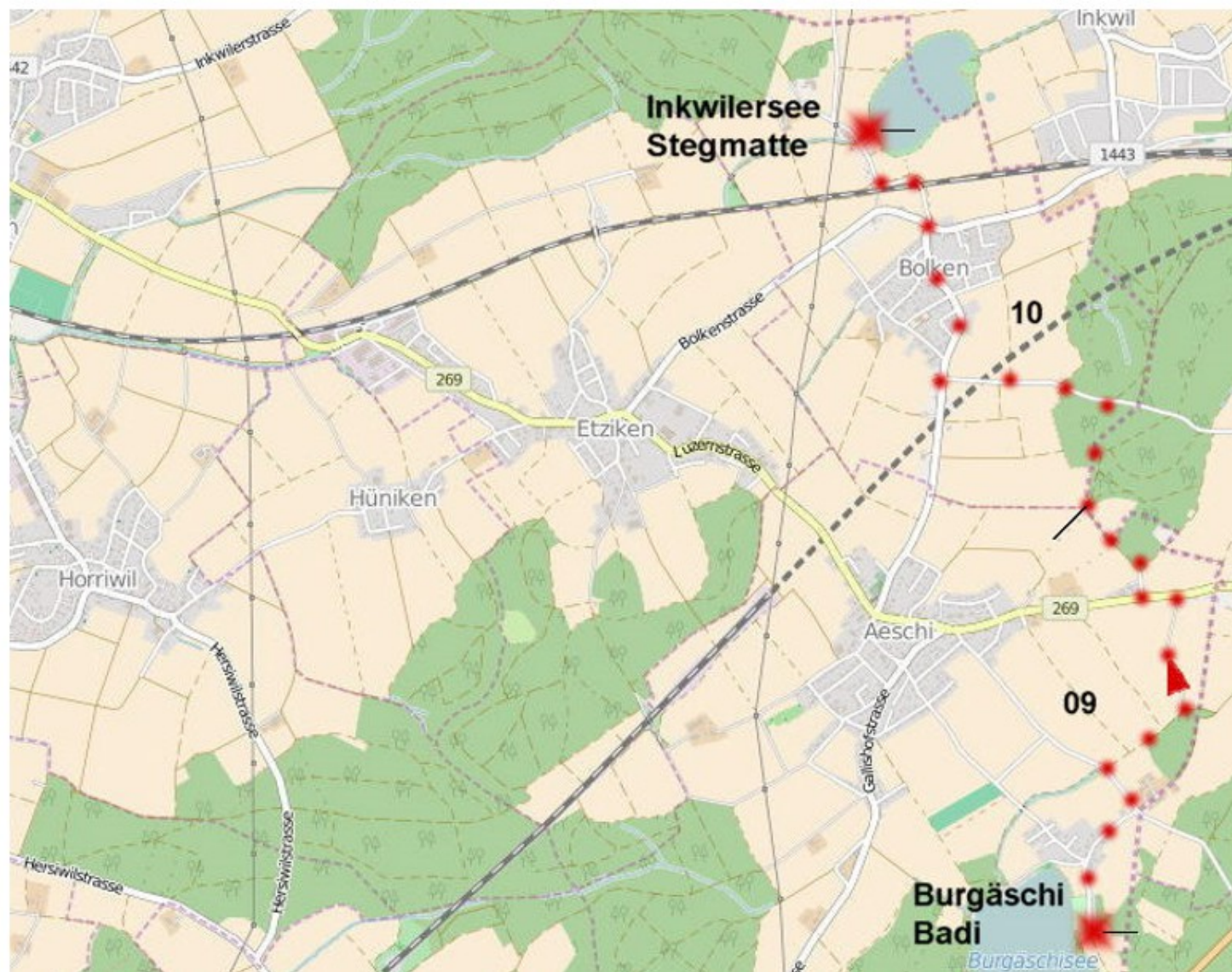
Variante 7A: In Richtung Hersiwil, dort von der Oekingenstrasse links abbiegen und dann geradeaus entlang der Bahn 2000. Den Waldrand entlang und ca. 50m in den Wald hinein. Im Wald nach rechts und dann wieder scharf nach links. Geradeaus am Waldrand und dann im Wald. Beim Waldausgang vor Aeschi rechts und ca. 100 m den Waldrand entlang, dann links.



4. Etappe: Burgaeschi -> Inkwilersee - von See zu See

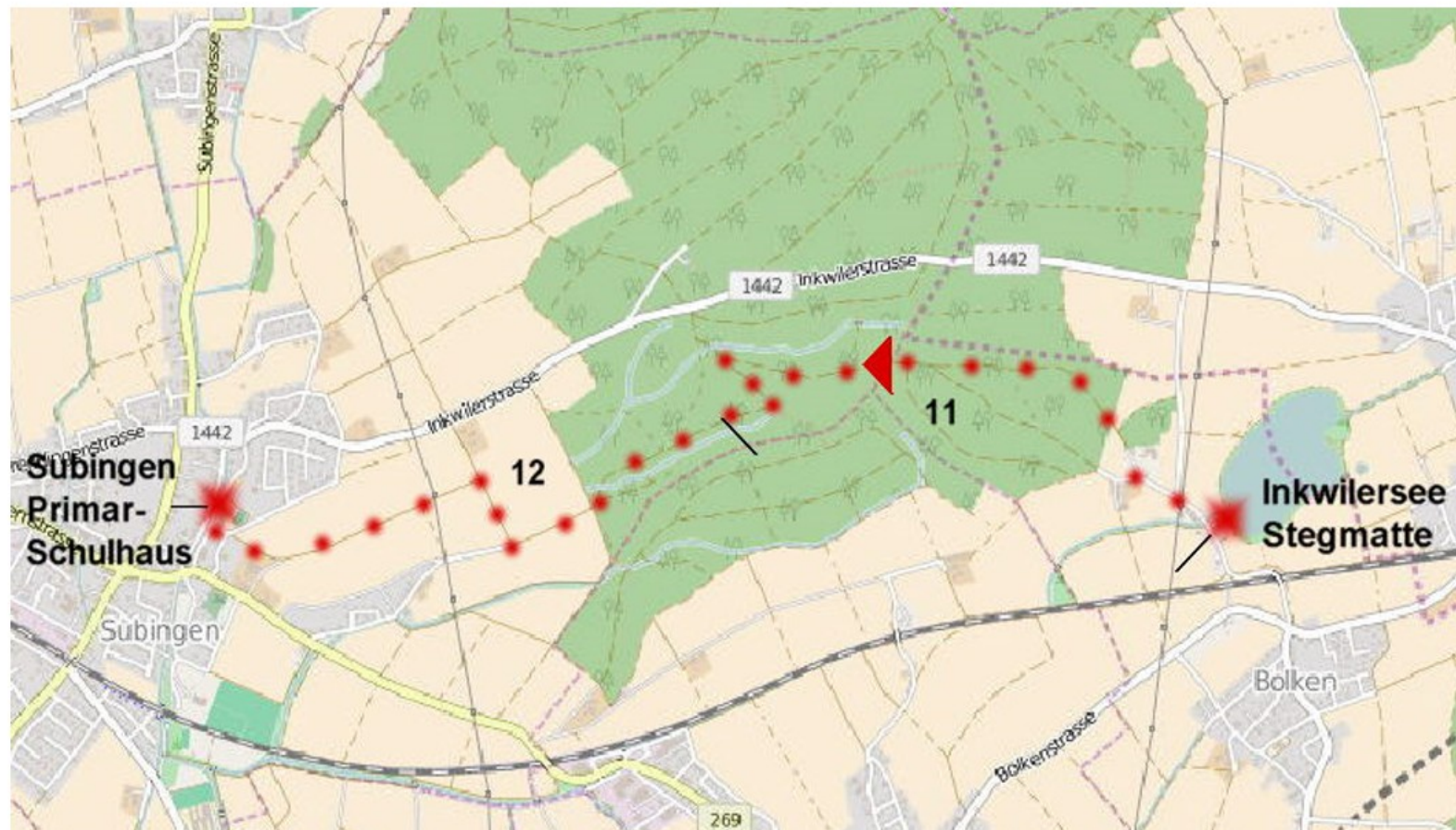
Auf der Hauptstrasse ausgangs Burgäschischi vor dem Burghof links auf die Burgäschistrasse. Nach ca. 300m rechts abbiegen gegen den Waldrand. Auf diesen Weg den Waldrand entlang, bei der 3. Abzweigung, links abbiegen. Auf dieser asphaltierten Strasse gegen die Luzernstrasse in Aeschi. Dort, links auf die Strasse, anschliessend wieder rechts und geradeaus ca. 100m gegen die Waldecke. An der Waldecke auf den Weg halblinks den Waldrand entlang über das Feld zur nächsten Waldecke.

Bei der Feuerstelle halbrechts in den Wald. Diesen Weg folgen, ca. 1km bis zur asphaltierten Strasse. Scharf links in den Kohlgrubenweg, auf diesem bis Bolken. Dort rechts in die Aeschistrasse. Auf dieser Bolken durchfahren. Am Ortsende über die Bahnlinie. Nach der Überführung links, dort führt die Aeschistrasse in die Seestrasse. Auf der Seestrasse rechts zum Inkwilersee, am See rechts in die Stegmatte zur Tafel.



5. Etappe: Inkwilersee -> Subingen - vom See zu den Kelten

Vom Inkwilersee auf der Seestrasse in Richtung Subingen, auf dieser geradeaus die Tannenstrasse überqueren. Danach ca. 200m weiter auf der Seestrasse, dann auf dem Weg zum Waldrand. Dem Weg im Wald geradeaus folgen, an der Einmündung des Bolkenwegs weiter, insgesamt ca. 1,5km bis zum Holzplatz. Dort scharf links. Ca. 200m nach dem Holzplatz scharf rechts in den Weiherweg, dann auf diesem zum Waldausgang. Ca. 300m nach dem Waldrand rechts auf den Hüttelweg einbiegen, von dort nach ca. 200m weiter auf der Abzweigung links. Diesem Weg folgen bis zum Altwegacker, dieser führt in die Schulhaus-Strasse, dort rechts zur Tafel beim Eingang des Primar-Schulhauses Subingen.



6. und 7. Etappe: Subingen – Luterbach – zurück zum Startpunkt Sportzentrum Zuchwil

Links auf den Weg weiter, entlang der Aare aufwärts. Vor den Fussballfeldern links zum Sportzentrum Zuchwil. Nach der Sporthalle rechts auf den Parkplatz, zum Ausgangspunkt des Urzeitenweges.

Auf der Derendingenstrasse über die Brücke, danach sofort links in den Weg entlang dem Bach bis zur Solothurnstrasse in Deitingen. Auf diese links, über die Brücke und dann geradeaus bis zur Autobahnunterführung. Nach der Unterführung weiter auf der Forststrasse durch den Wald gegen Luterbach.

Vom Kraftwerk links in die Zuchwilstrasse einbiegen über die Emmenbrücke. Ca. 50m nach dieser rechts auf den Weg der Emme abwärts. Auf diesem Weg bis zum Emmenspitz bei der Mündung der Emme in die Aare.

Vom Altwegacker rechts in die Schulhausstrasse, von dieser links in die Inkwilerstrasse, über die Oeschbrücke rechts in die Deitingenstrasse. Nach ca. 400m auf der Deitingenstrasse links, dann nach ca. 200m rechts auf dem Weg zum Russbach. Über das Brückli rechts und dann links flussabwärts bis zur Derendingenstrasse.

