



Fahne



Wappen

Geografie der Schweiz

cc by sa Wikimedia + diverse Autoren wie Tschubby, Tubs, Romano1246, Trussardi, PDF erstellt durch das cc Portal www.ch-info.ch



Wahlspruch: "Unus pro omnibus, omnes pro uno"^[1]

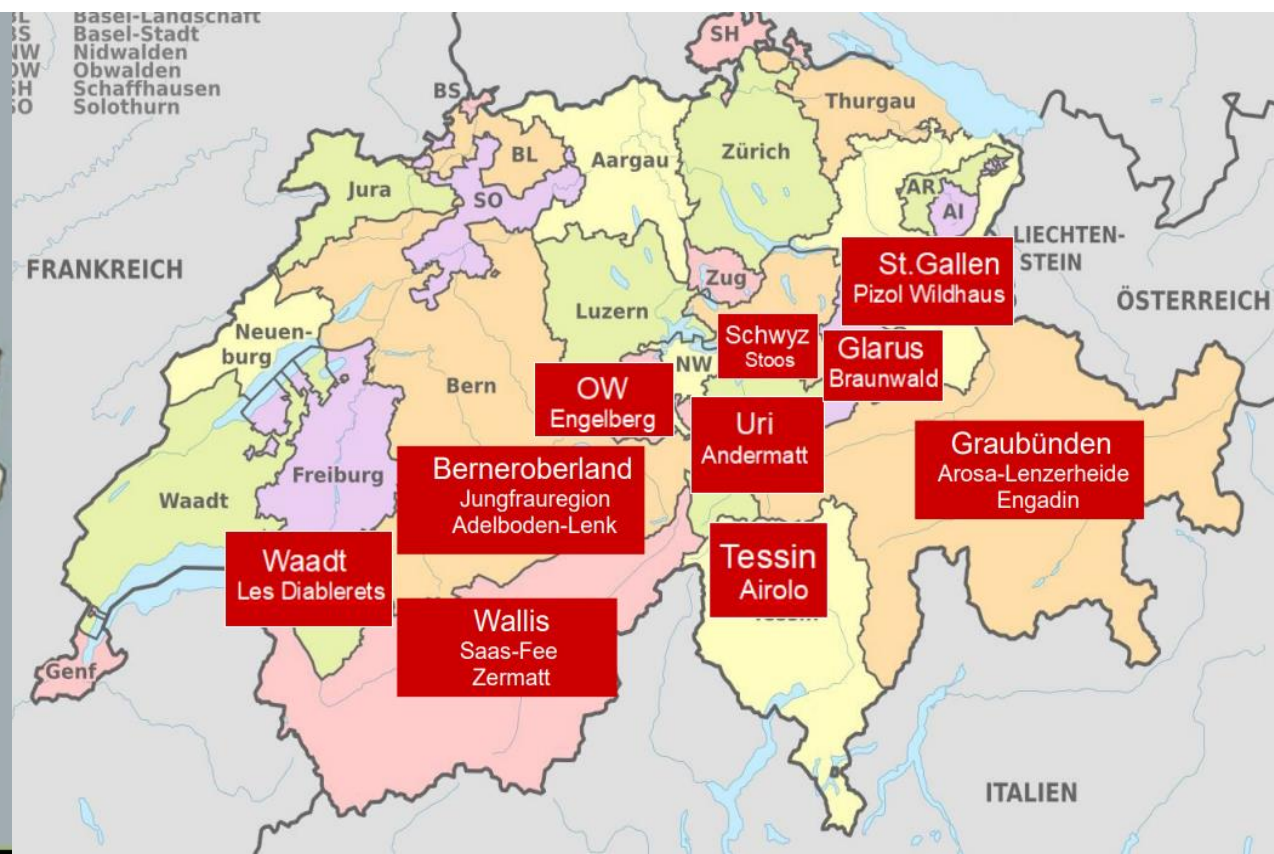
Lateinisch für:

- «Einer für alle, alle für einen» (deutsch)
- «Un pour tous, tous pour un» (französisch)
- «Uno per tutti, tutti per uno» (italienisch)
- «In per tuts, tuts per in» (rätoromanisch)



Kantone und Wappen CH

<http://www.trussardi.ch>



Städtische Bevölkerung in der Schweiz am 1. Januar 2019

400'001 und mehr

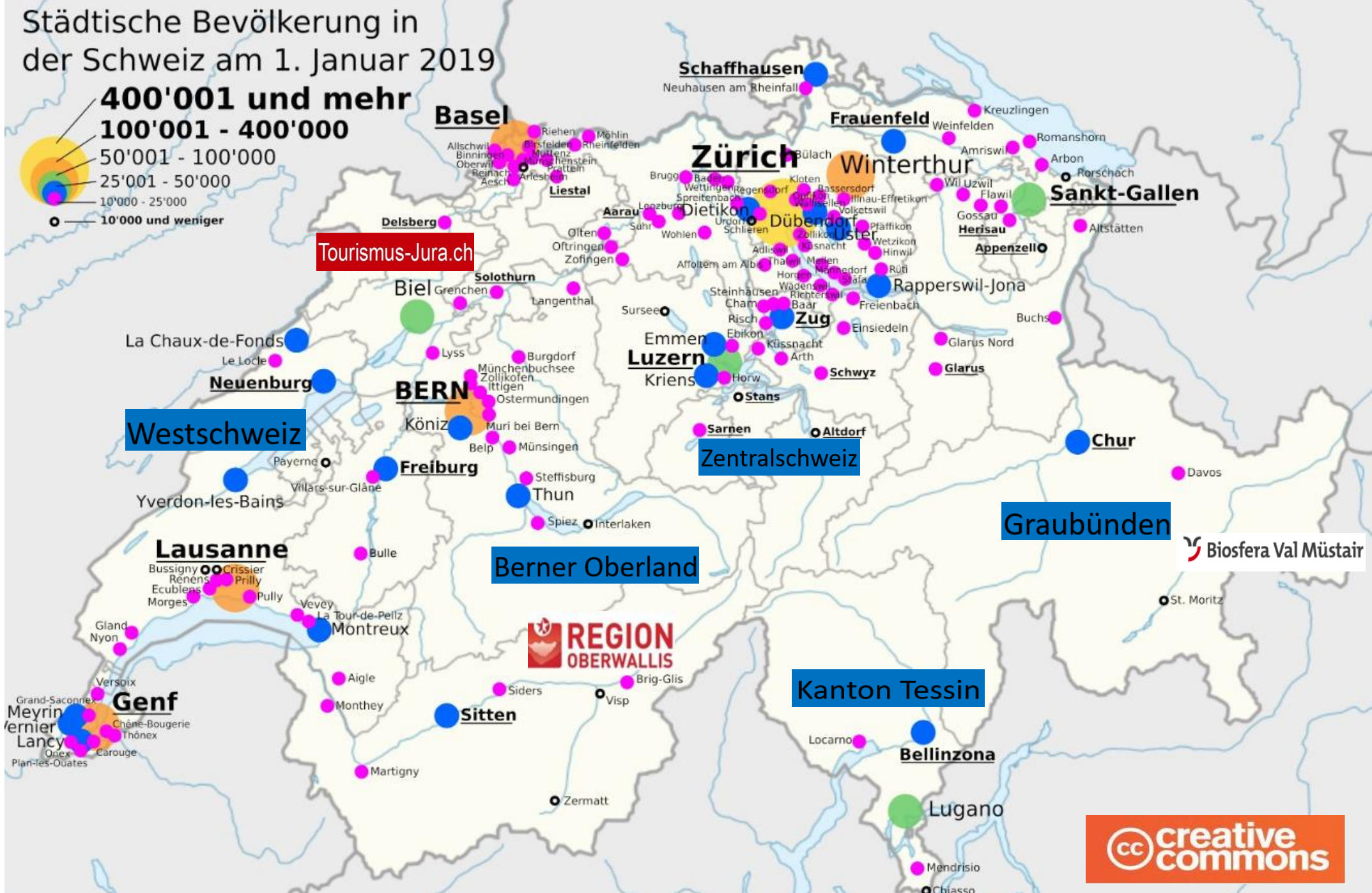
100'001 - 400'000

50'001 - 100'000

25'001 - 50'000

10'000 - 25'000

10'000 und weniger



Biosfera Val Müstair



Verbreitung der vier Landessprachen in der Schweiz (2000)



* Gebiete wechselnder Mehrheiten, mit starken traditionellen Minderheiten anderer Landessprachen (über 30%), offiziell zweisprachige Gemeinden

Offiziell zweisprachig sind die Kantone:

- Bern / Berne (d / f)
- Fribourg / Freiburg (f / d)
- Valais / Wallis (f / d)

Offiziell dreisprachig ist der Kanton:

- Graubünden / Grigioni / Grischun (d / it / rä)

Faktisch zweisprachig sind die Kantone:

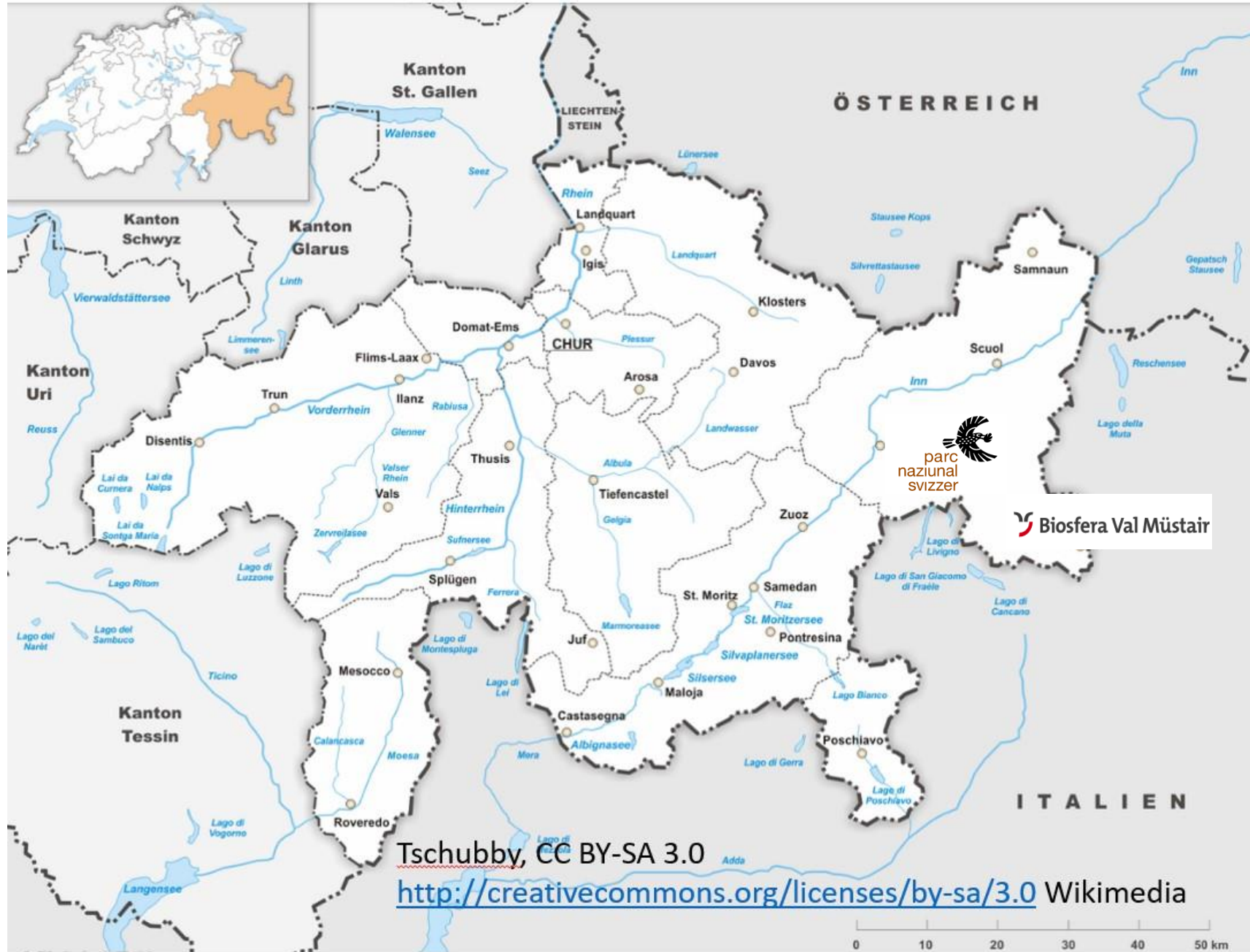
- Jura (f / d)
- Ticino / Tessin (it / d)



Kanton Wallis mit Region Oberwallis Tourismus



Kanton Graubünden



Tschubby, CC BY-SA 3.0

<http://creativecommons.org/licenses/by-sa/3.0> Wikimedia



Zentralschweiz: Luzern, Engelberg, Schwyz, Andermatt...



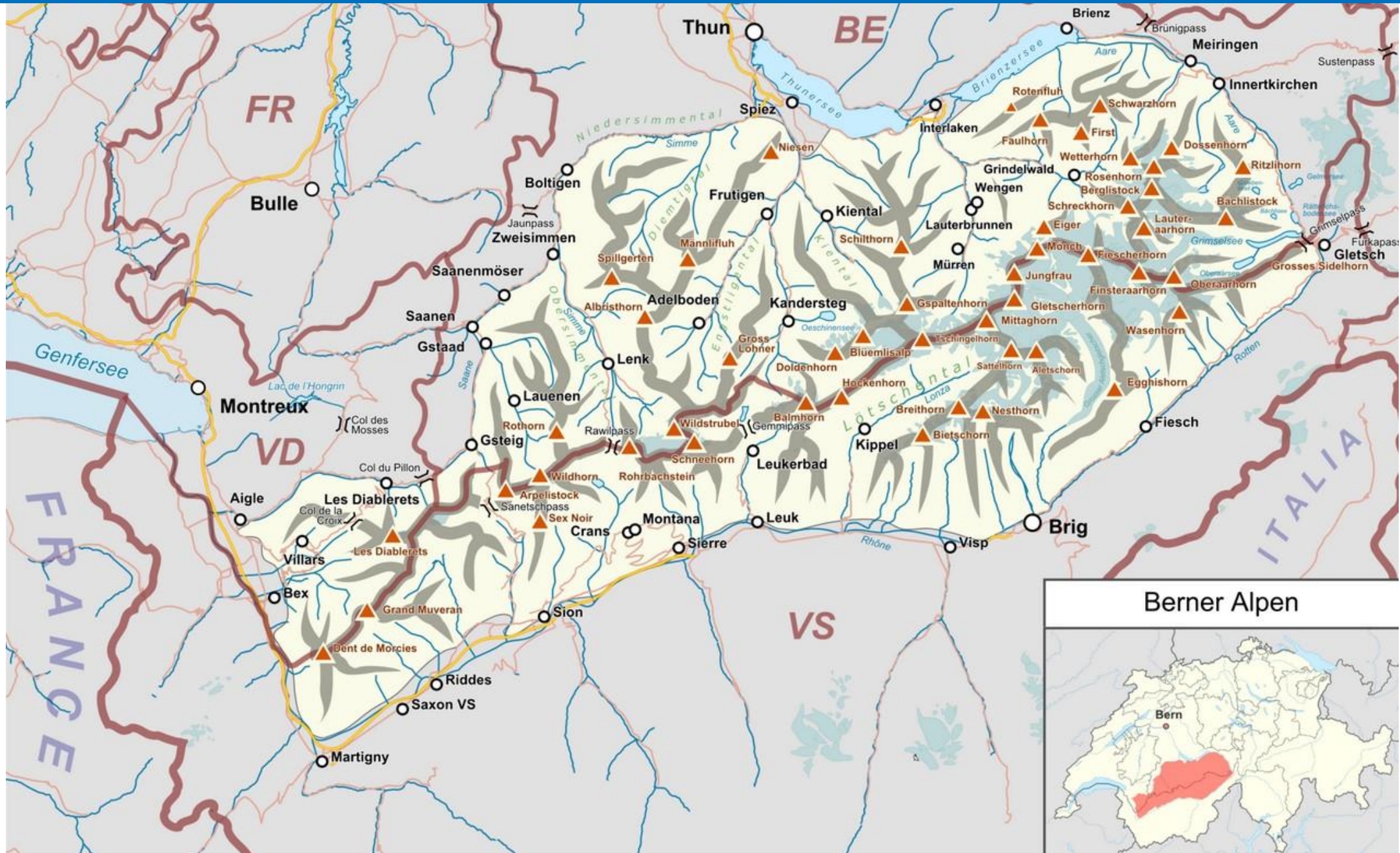
Westschweiz mit Neuenburg, Freiburg, Waadt und Genf



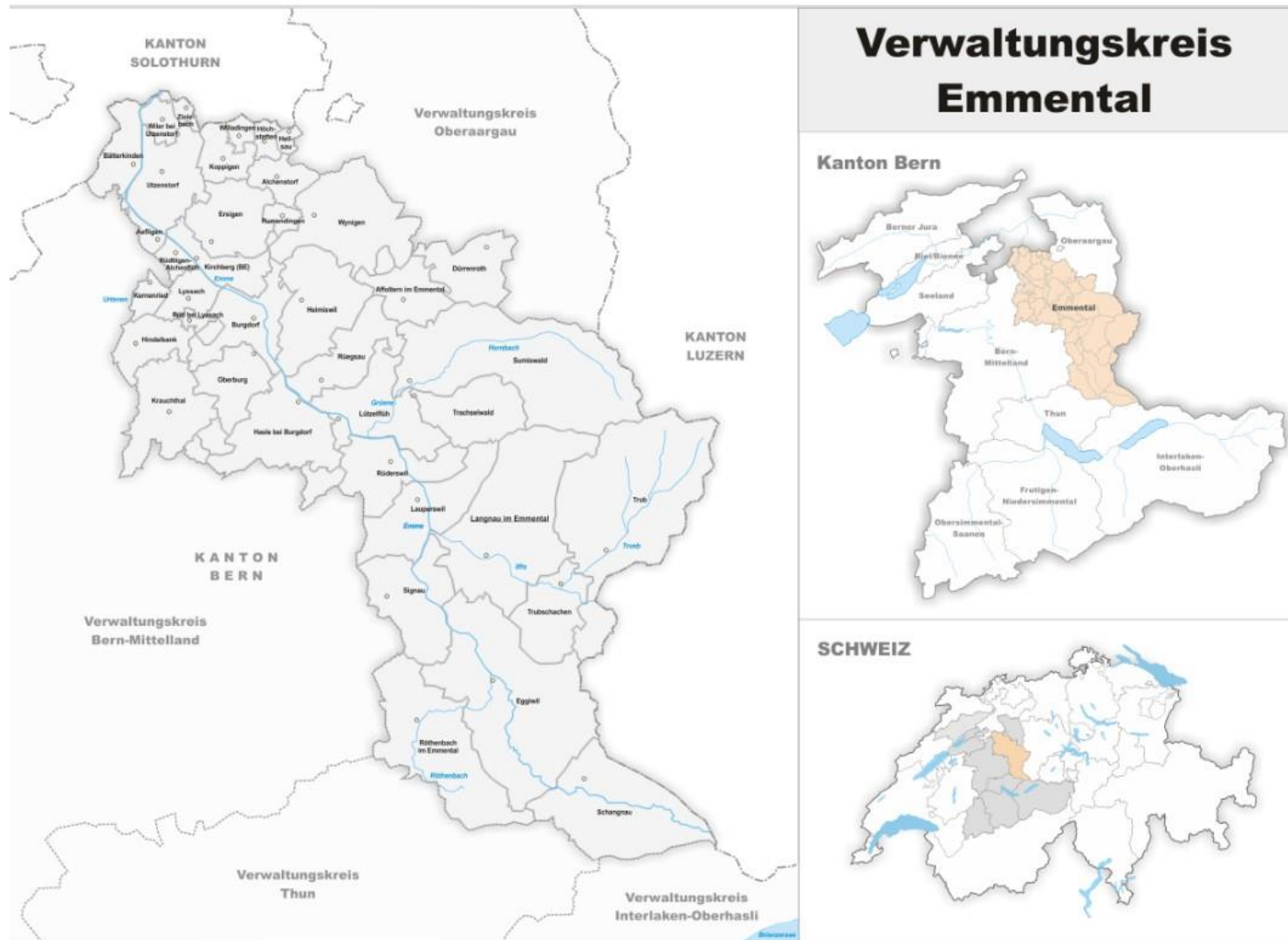
Kanton Bern



Region Berner Oberland



Emmental:



Verwaltungskreis Emmental

Kanton Bern



SCHWEIZ



0 2 4 6 8 10 km

Legende:

- Kantonsgrenze
- - - Verwaltungskreisgrenze
- Gemeindegrenze
- Langnau im Emmental = Hauptort des Verwaltungskreises
- Burgdorf = Gemeindepnamen

Jura: Kanton und Gebirgszug durch mehrere Kantone!

