



[Webcam Balmberg](#) [Skilifte](#) - [Grenchenberg](#) - [Weissenstein](#) - [Meteo Region SO](#) - [Balmberg](#) - [CH](#) - [Niederschlagsradar](#)

Spezialangebot Schnuppertour oder Kurs inkl. Schneeschuhe und Anfahrt ab Hauptbahnhof Solothurn , siehe unten!



[Spezielle Hotels im Mittelland](#) - [Lagerhäuser](#) - [Sporthotel](#) - [Sportzentrum](#)



[Stadtplan Ausflüge](#) - [Stadtführungen Solothurn](#)
[Fotos free Photos Information](#)
[Hotel Kanton Solothurn buchen](#)
[Top Wellness + Sportzentrum Schweiz](#)
[Flughafen Urlaub Schweiz](#)
[Grenchenberg Wandern Schneesport](#)
[Altreu Störche Hasen Biber...](#)
[Schiffahrt Aare](#) - [Velodrome Suisse](#) - [Maps](#)

Winterwandern + Schneeschuhtouren

<http://www.tourismus-solothurn.com>

Buchungslinks zu empfohlenen Hotels

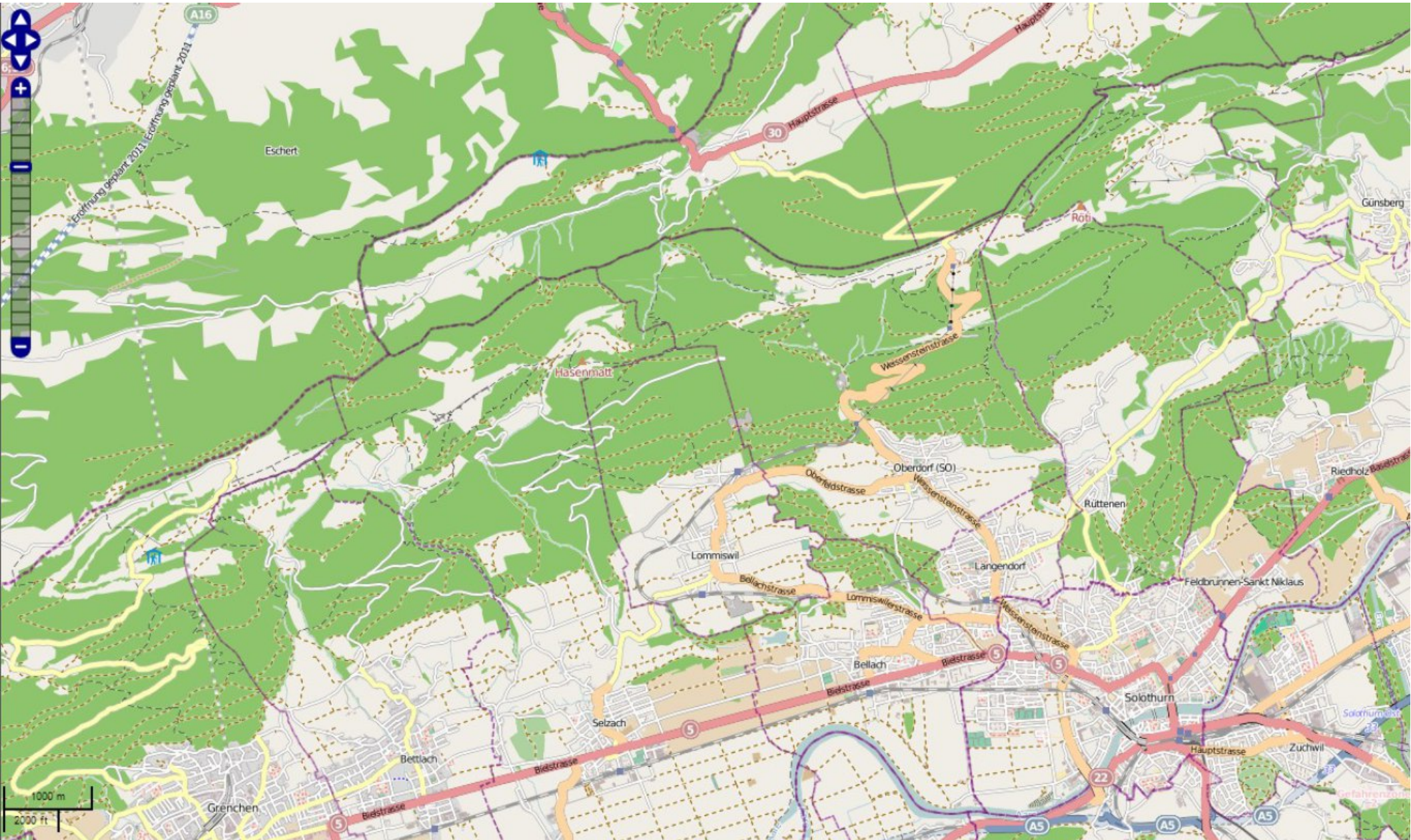
<http://www.schweiz-ferien.info/hotels-buchen/>



Touren ab Balmberg, Weissenstein, Grenchenberg – oder Emmental, Amden, Gurnigel, Arosa, Lötschental etc...

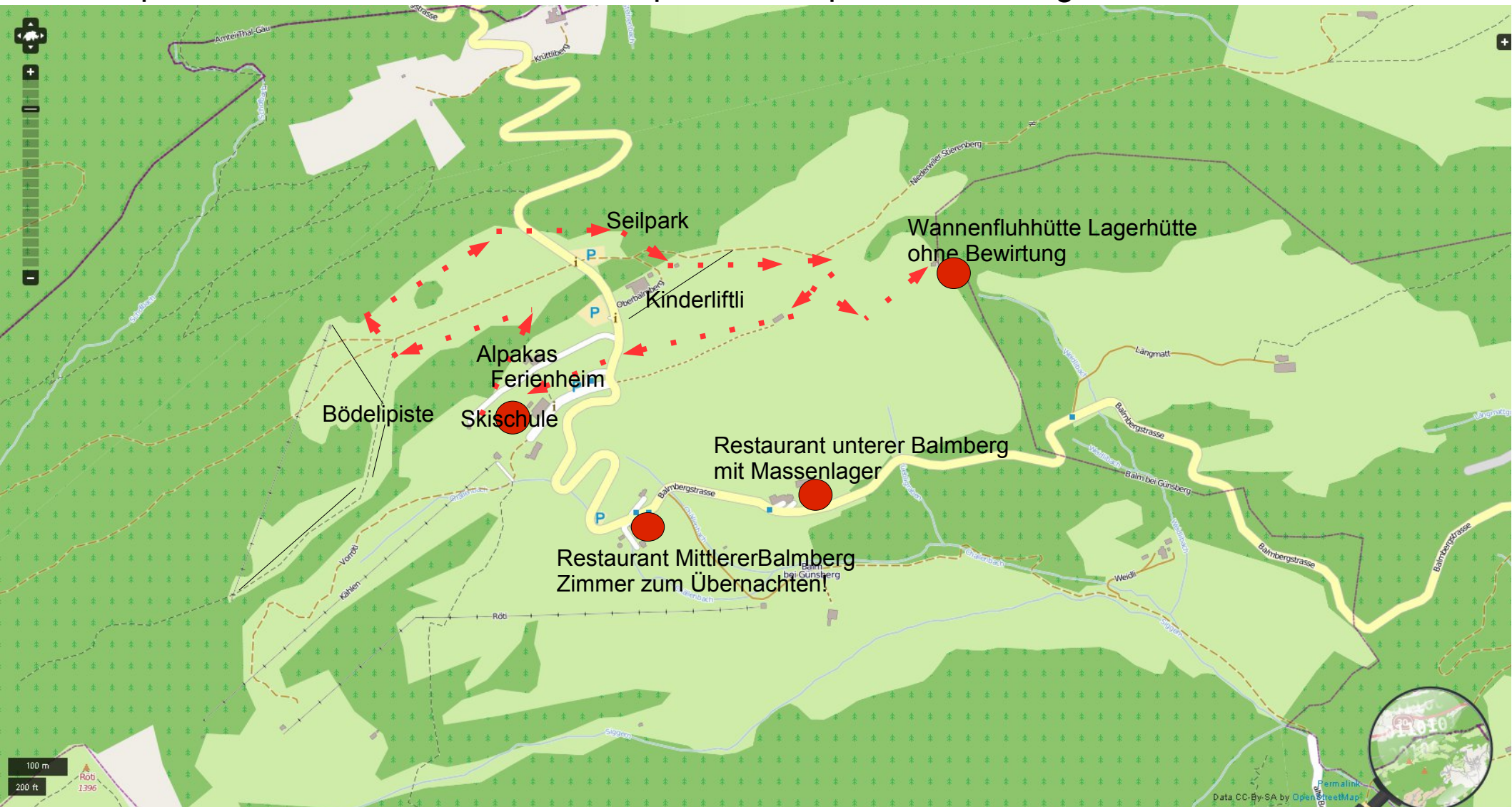
Spezielles Tourenangebot – **nur nach Einführungskurs Jura buchbar!**

3 Tage Arosa, inkl. Übernachten für max. 4 Personen, bnb oder Hotel im Dorf, inkl. Transport ab Solothurn, sowie Arosa-Führung + Touren Einführung ab Fr. 860.-. (Fr. 215.-P.P.)



Einsteiger Schneeschuhtour rund um das Kurhaus Balmberg (oder Weissenstein)

Varianten möglich, man kann jederzeit abkürzen / abbrechen! 1-1.5 Std. ohne Steigung, keine speziellen Gefahren: ausser Bödelipiste nicht queren! Querung des Kinderlifts!



Schneeschuhtour auf dem Balmberg, auch bei Schneefall gut begehbar, in diesem Bereich keine Lawinen möglich!

Einfach und dank Rundlauf nie weit weg von Skischule und Parkplatz! Die einzige Tour, die Sie ausnahmsweise auch alleine machen können, denn Sie sind immer in Rufdistanz zur Skischule, Bodelilift, Parkplatz, Kinderlift oder Kurhaus. Natel aber trotzdem empfohlen!

Sie können jederzeit abkürzen und sind in Sichtdistanz zum Kurhaus / Seilpark / Kinderlift!

Nachteil: je nach Tag und Zeit hat es doch recht Betrieb, Vorsicht bei den Pistenquerungen, bei der Bödelipiste nicht queren!

Gerne erklären wir Ihnen warum ein Hotel oder Sporthotel in Solothurn ideal sind!
Natürlich können Sie auch auf dem Berg übernachten, wir beraten Sie gerne!

